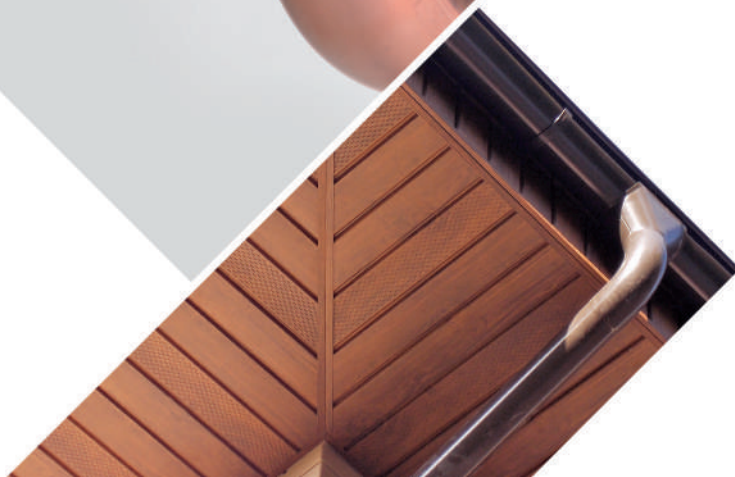
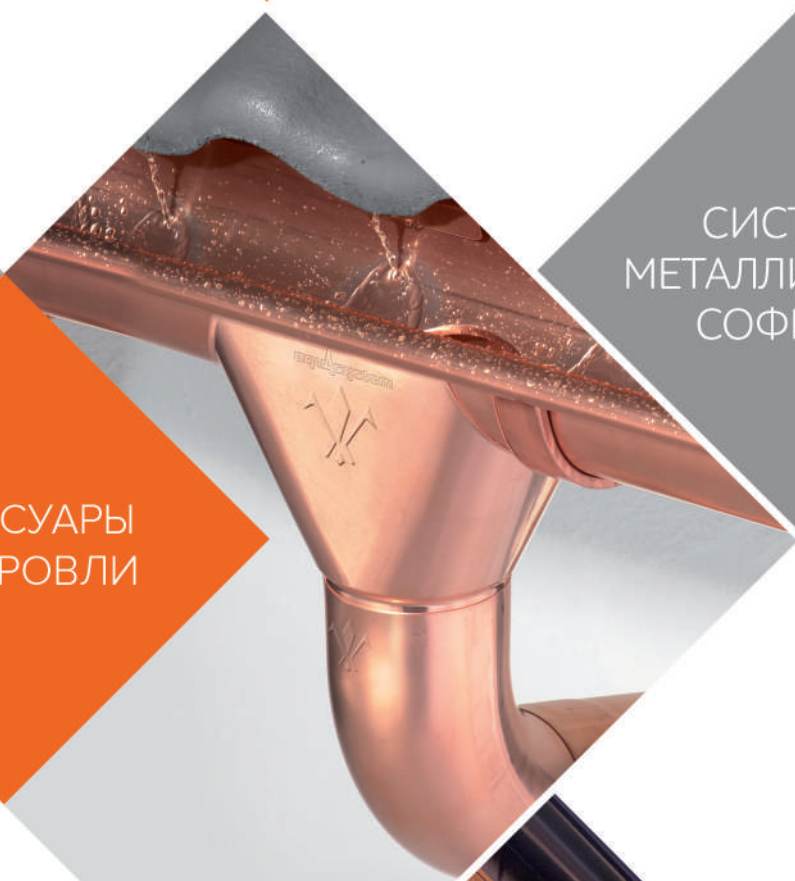




ВОДОСТОЧНЫЕ
СИСТЕМЫ

СИСТЕМА
МЕТАЛЛИЧЕСКИХ
СОФИТОВ

АКСЕССУАРЫ
ДЛЯ КРОВЛИ





Компания «СТИЛ ТЕХНОЛОДЖИ» является ведущим производителем водосточных систем, системы металлических софитов и аксессуаров для кровли торговой марки «AQUASYSTEM» на российском рынке и в странах СНГ.

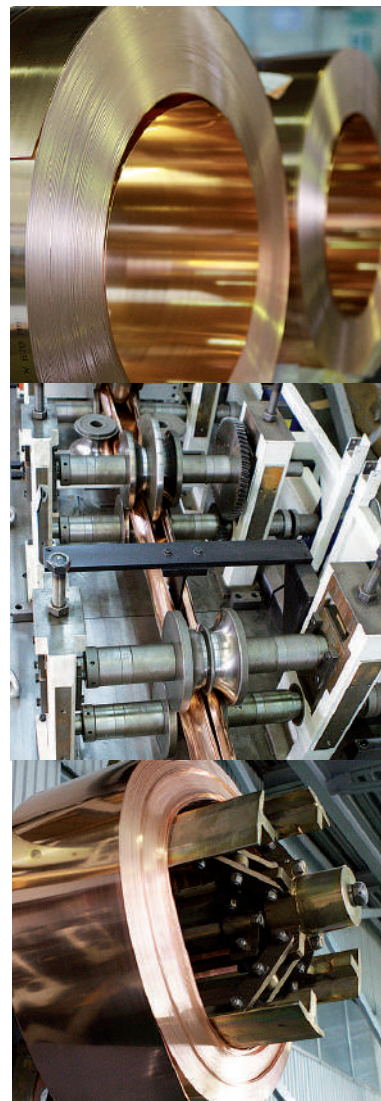
Немецкое качество продукции, широкий ассортимент, разнообразие цветов и материалов, продуманность и технологичность каждой детали позволило завоевать серьезную долю рынка и признание покупателей. Одной из основополагающих целей деятельности компании «СТИЛ ТЕХНОЛОДЖИ» является высокое качество выпускаемой продукции, что обеспечивает конкурентоспособность в условиях насыщенности рынка. Специалистами компании было тщательно изучено устройство кровель, что определило необходимые свойства и характеристики водосточных систем и аксессуаров для кровли, благодаря чему и была разработана политика в области качества, а также требования к поставщикам оборудования, сырья и материалов. На основе этой политики также была организована работа по достижению требуемого качества в процессе производства продукции с выделением необходимых ресурсов, осуществлена подготовка и мотивация персонала.

Продукция торговой марки «AQUASYSTEM» более 15 лет производится на уникальном современном высокотехнологичном импортном оборудовании из лучших видов импортного сырья от ведущих европейских производителей.

Сырьем для производства служат холоднокатаная горячеоцинкованная сталь толщиной 0,6-0,7 мм с полимерным покрытием Pural, медь толщиной 0,6 мм, цинк-титан толщиной 0,7 мм. Производство водостоков осуществляется строго в соответствии с ТУ 9695-002-90100372-2011, которые разработаны по ГОСТ 2.114, что подтверждено Сертификатом соответствия. Контроль качества сырья и готовой продукции на всех этапах производственного процесса гарантирует соответствие каждой единицы продукции немецкому стандарту DIN 18461, что доказано превосходным внешним видом элементов и отсутствием люфтов и зазоров в местах соединений.

Тщательная проработка технологии производства позволила оптимизировать конструктив отдельных деталей и узлов водостока, добиться универсальности некоторых деталей, и, как следствие, упростить процесс сборки и монтажа водосточных систем. Наши специалисты изучили все, что связано с водой, снегом и льдом, перепадом температур на кровле прежде, чем предложить Вам свою продукцию.

15 ЛЕТ
МЫ ПРОИЗВОДИМ
ДЛЯ ВАС
ВОДОСТОЧНЫЕ
СИСТЕМЫ
И АКСЕССУАРЫ
ДЛЯ КРОВЛИ



ПОЧЕМУ ВЫБИРАЮТ ВОДОСТОЧНЫЕ СИСТЕМЫ «AQUASYSTEM»

- ◆ Пропускная способность желоба на 20% больше за счет увеличенной глубины, что обеспечивает защиту от перелива во время сильных дождей.
- ◆ Угол желоба цельнометаллический, выполнен без сварного шва, что позволяет выдержать нагрузки на водосток.
- ◆ Комплект соединителя желоба с резиновым уплотнителем компенсирует температурное расширение металла, сохраняя герметичность системы, а за счет элемента жесткости на 50% увеличивается жесткость конструкции в местах соединения элементов.
- ◆ Наличие универсального замка (пряжки) на соединителе желоба позволяет использовать его многократно, что исключает возможность его поломки при частом открытии или закрытии, а наличие ребра жесткости придает детали дополнительную прочность.
- ◆ Крюки крепления желоба выдерживают большие силовые нагрузки: цельнометаллические, изготовлены из стали толщиной 4 мм, имеют дополнительное ребро жесткости.
- ◆ Надежный внутренний замок на трубе хорошо противостоит давлению изнутри и предохраняет трубу от разрыва.
- ◆ Широкий ассортимент декоративных элементов, разнообразие цветов и материалов позволяют найти нестандартные архитектурные решения.
- ◆ Хомут с комплектом крепления трубы имеет дополнительные ребра жесткости, а винтовое соединение обеспечивает жесткость конструкции на протяжении всего срока эксплуатации. Подходит к любым типам фасадов (универсальный).
- ◆ Наличие декоративной накладки у хомута трубы позволяет улучшить внешний вид в месте крепления хомутов на фасаде здания, скрывает сколы отверстия и дюбель, а при использовании герметика защищает фасад от разрушения.
- ◆ Колено универсальное имеет соединительные швы, расположенные не по линии воды, что уменьшает влажность в местах соединений, увеличивая срок службы колена.
- ◆ Отсутствие люфтов и зазоров в местах соединений, что обусловлено соответствием всех элементов водосточной системы торговой марки «AQUASYSTEM» немецкому стандарту DIN 18461.
- ◆ Для стыковки труб между собой используется внешний раструб в верхней части трубы, а не сужение в нижней части, что обеспечивает одинаковую пропускную способность по всей длине водосточного стояка.
- ◆ Превосходный внешний вид водосточных систем достигается благодаря совершенству форм и конструктивной особенности каждого элемента водосточной системы.



СОДЕРЖАНИЕ

02	О компании
03	Почему выбирают водосточные системы «AQUASYSTEM»
06	Водосточные системы «AQUASYSTEM» – цветочные решения
08	Водосточные системы «AQUASYSTEM» из стали
10	Элементы водосточной системы
12	Водосточные системы «AQUASYSTEM» из цинк-титана и меди
14	Система металлических софитов «AQUASYSTEM»
15	Почему выбирают софиты «AQUASYSTEM»
16	Система Soffito
18	Кровельные снегозадержатели
19	Вентиляционные решетки / Шпили
20	Колпаки на дымоходные трубы и вентиляционные шахты
22	Кровельные аэраторы
24	Декоративные и фигурные фартуки
26	География «AQUASYSTEM»

ВОДОСТОЧНЫЕ СИСТЕМЫ «AQUASYSTEM»



ВОДОСТОЧНЫЕ СИСТЕМЫ «AQUASYSTEM»

Водосточная система является неотъемлемой частью кровельной системы любого дома и предназначена для организованного сбора и удаления с кровли атмосферных осадков, уменьшения влажности основания здания, защиты цоколя и фасадов.

Кроме того, водосток используется как декоративный элемент внешнего оформления здания - гармоничное сочетание водосточной системы, кровельных материалов и отделки фасада придает дому законченный архитектурный вид.

Среди различных видов водостоков лидирующие позиции занимает, безусловно, металлический водосток. Он отличается высокой прочностью, долговечностью и универсальностью, а также наиболее удачно сочетается с любыми материалами, применяемыми для устройства кровли - мягкой кровлей, металлочерепицей, натуральной черепицей. Водосточные системы торговой марки «AQUASYSTEM» выпускаются двух типоразмеров: малая система 90/125, большая 100/150, где 90 и 100 мм – диаметры труб, а 125 и 150 мм – диаметры желобов. Водостоки изготавливаются из оцинкованной стали с двусторонним полимерным покрытием Pural, меди и цинк-титана.



СТАЛЬ ОЦИНКОВАННАЯ
С ПОЛИМЕРНЫМ
ПОКРЫТИЕМ PURAL



темно-коричневый (RR32)



коричневый (RAL8017)



бургундский (RR29)



маренго (RR23)



темно-оливковый (RR11)



зеленый мох (RAL6005)



мраморно-белый (RR20)

СТАЛЬ ОЦИНКОВАННАЯ
С ПОЛИМЕРНЫМ
ПОКРЫТИЕМ PURAL MATT



маренго матовый (RR23)



коричневый матовый (RAL8017)



темно-коричневый матовый (RR32)



черный изумруд матовый (RR33)

NEW

СТАЛЬ ОЦИНКОВАННАЯ

МЕДЬ

ЦИНК-ТИТАН



Zn



Cu



Zn-Ti

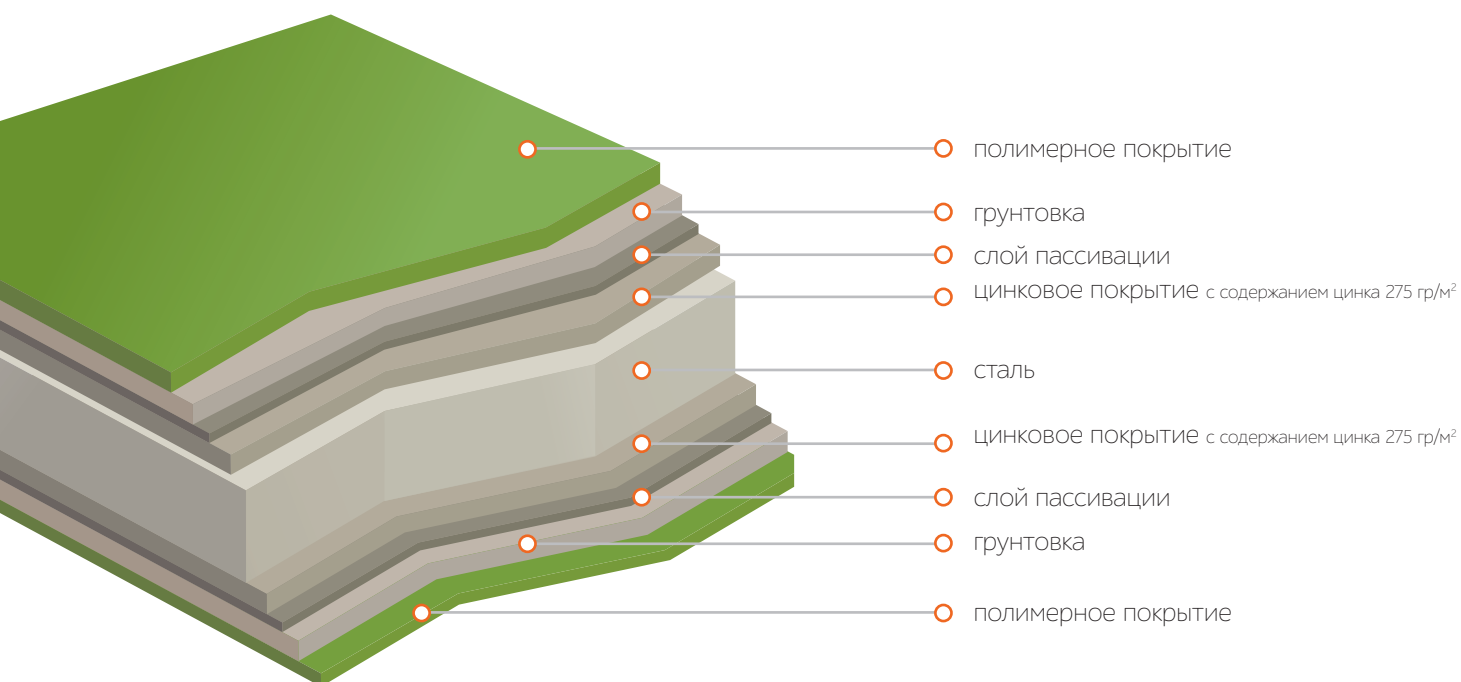


ВОДОСТОЧНЫЕ СИСТЕМЫ «AQUASYSTEM» ИЗ СТАЛИ

При изготовлении водосточных систем торговой марки «AQUASYSTEM» компания «СТИЛ ТЕХНОЛОДЖИ» использует инновационную, экологически чистую сталь линейки GreenCoat с полимерным полиуретановым покрытием Pural RWS. В 1995 году финская компания Rautaruukki (сейчас концерн SSAB) совершила революцию в производстве полимерных покрытий для тонколистового металла, выпустив на рынок новейшую линейку продукции с покрытием на основе полиуретана. С тех пор покрытия Pural завоевали мировую известность и признание.

Pural RWS (Rain Water System) – уникальное, запатентованное полиуретановое покрытие значительно снижает отрицательное воздействие на окружающую среду и обладает не только экологическими достоинствами, но и улучшенными технико-эксплуатационными характеристиками.

Структура стали с полимерным покрытием



Водосточные системы торговой марки «AQUASYSTEM» - это продуманность всех нюансов: от состава применяемого сырья до готовой продукции.

Среди основных преимуществ полимерного покрытия Pural RWS можно выделить следующие:

- ◆ Надежная защита от коррозии
- ◆ Превосходная стойкость цвета
- ◆ Устойчивость к царапинам и загрязнениям
- ◆ Повышенная стойкость к УФ-излучениям
- ◆ Устойчивость к высоким температурам
- ◆ Легкость очистки

Благодаря применению цинкового покрытия и полиуретановой грунтовки водосточные системы «AQUASYSTEM» из стали с полимерным покрытием Pural RWS минимально подвержены коррозии. Для обеспечения необходимых свойств стали, была определена оптимальная толщина цинкового покрытия: $275 \text{ гр./м}^2 = 20 \text{ микрон}$ (на каждую сторону стали), что обеспечивает защиту от коррозии даже в условиях постоянного контакта с водой и снегом.

Слой грунтовки толщиной 10 микрон содержит вещества, предотвращающие коррозию, а также обеспечивает адгезию между цинковой поверхностью и полимерным покрытием. Благодаря оптимальной толщине дополнительных слоев покрытий для стали, Pural RWS является наилучшим выбором для водосточных систем, обеспечивая надежность в использовании и сохранение потрясающих внешних свойств на протяжении всего срока эксплуатации в разных климатических зонах.

Сравнительная таблица покрытий

	POLIURETHANE		PLASTISOL	POLYESTER
	Pural (RWS)	Другие		
Толщина покрытия	40	35 - 55	100-200	25
Блеск (Gardner 60`)*	40	30 - 40	20-40	35
Допустимый мин. радиусгиба**	1T	1T	OT(16°C) 1,5T	3T
Мин. температура формования (°C)	- 15	0	0	0
Мин. эксплуатационная температура (°C)	- 60	-	-	-
Макс. эксплуатационная температура (°C)	100	100	60	90
Стойкость от УФ радиации***	Ruv4	Ruv4	Ruv2-Ruv4	Ruv2
Коррозионная стойкость ****	RC4	RC4-RC5	RC5	RC3
Стойкость против царапанья	≥3000 г	≥2000 г ≥3000 г	≥3500 г ≥5000 г	≥2000 г
Стойкость против загрязнения	отл.	отл.	хорошая	удовл.
Срок службы	50 лет	30 - 50 лет	10-30 лет	10-30 лет

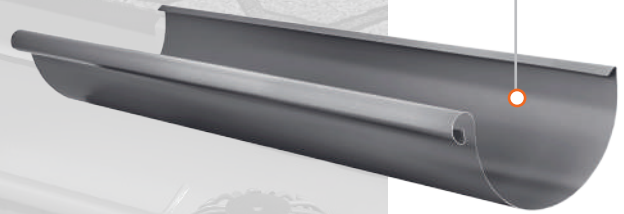
* **Блеск (Gardner 60`)** - степень блеска называется способность полимерного покрытия отражать свет. Показатель измеряется под углом, составляющим 60° при помощи источника света, а также светоприемника. При помощи светоприемника определяется в процентах количество отраженного света.

** **Загиб-Т (T-bend)** определяет допустимый радиусгиба металла, при котором не будет происходить растрескивание и отслоение полимерного покрытия.

*** **Ruv (Resistance to ultraviolet)** - показатель стойкости к УФ радиации. Чем больше показатель Ruv, тем выше стойкость покрытия к УФ радиации.

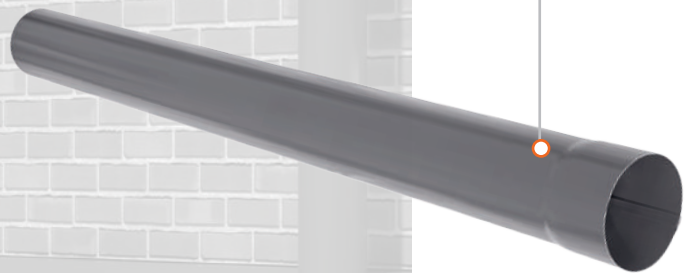
**** **RC (Resistance to corrosion)** - показатель стойкости против коррозии. Чем больше показатель RC, тем выше стойкость покрытия коррозии.

ЖЕЛОБ ВОДОСТОЧНЫЙ



МАЛАЯ СИСТЕМА	БОЛЬШАЯ СИСТЕМА
Сечение желоба (мм)	
<p>73.50 127.00</p>	<p>86.50 153.00</p>

ТРУБА ВОДОСТОЧНАЯ



МАЛАЯ СИСТЕМА	БОЛЬШАЯ СИСТЕМА
Внутреннее сечение трубы (мм)	
<p>d = 85.80</p>	<p>d = 97.40</p>

О АКССЕСУАРЫ К ЖЕЛОБУ ВОДОСТОЧНОМУ



Воронка желоба



Угол желоба наружный 90°



Угол желоба внутренний 90°



Угол желоба внутренний 135°



Угол желоба наружный 135°



Воронка водосборная круглая



Воронка водосборная



Воронка водосборная удлиненная



Заглушка полукруглая



Заглушка универсальная



Защитная сетка желоба



Крюки крепления желоба универсальные



Крюки крепления желоба /удлинненный, длинный, короткий/



"Паук" (сетка воронки)



Соединитель желоба в комплекте



Поддержка желоба

О АКССЕСУАРЫ К ТРУБЕ ВОДОСТОЧНОЙ



Тройник 72°



Хомут с комплектом крепления



Отвод трубы 72°



Отвод трубы декорированный 72°



Колено универсальное 72°



S-обвод



Водосборник



Водосборник дизайнерский с сеткой



Водосборник цилиндрический в комплекте



Соединитель трубы

ВОДОСТОЧНЫЕ СИСТЕМЫ «AQUASYSTEM» ИЗ ЦИНК-ТИТАНА И МЕДИ

Цинк-титан (Zn-Ti) – сплав цинка, титана, алюминия, меди. Содержание цинка составляет 99,9%. Медь и алюминий обеспечивают этому материалу необходимую пластичность, а титан повышает коррозионную стойкость.

Пластичность, уникальная коррозионная устойчивость, экологическая безопасность сделали данный материал популярным для применения в кровельной отрасли.

Он абсолютно безопасен для здоровья человека, так как не содержит канцерогенных веществ. Антикоррозионная устойчивость цинк-титана достигается путем образования под воздействием атмосферных явлений естественной патины, как и у меди, которая с течением времени только улучшается.

Цинк-титан (Zn-Ti) – современный кровельный материал для тех, кто ценит высокое качество. Материал, который не требует специального ухода, ремонта и покраски в течении 100 и более лет.

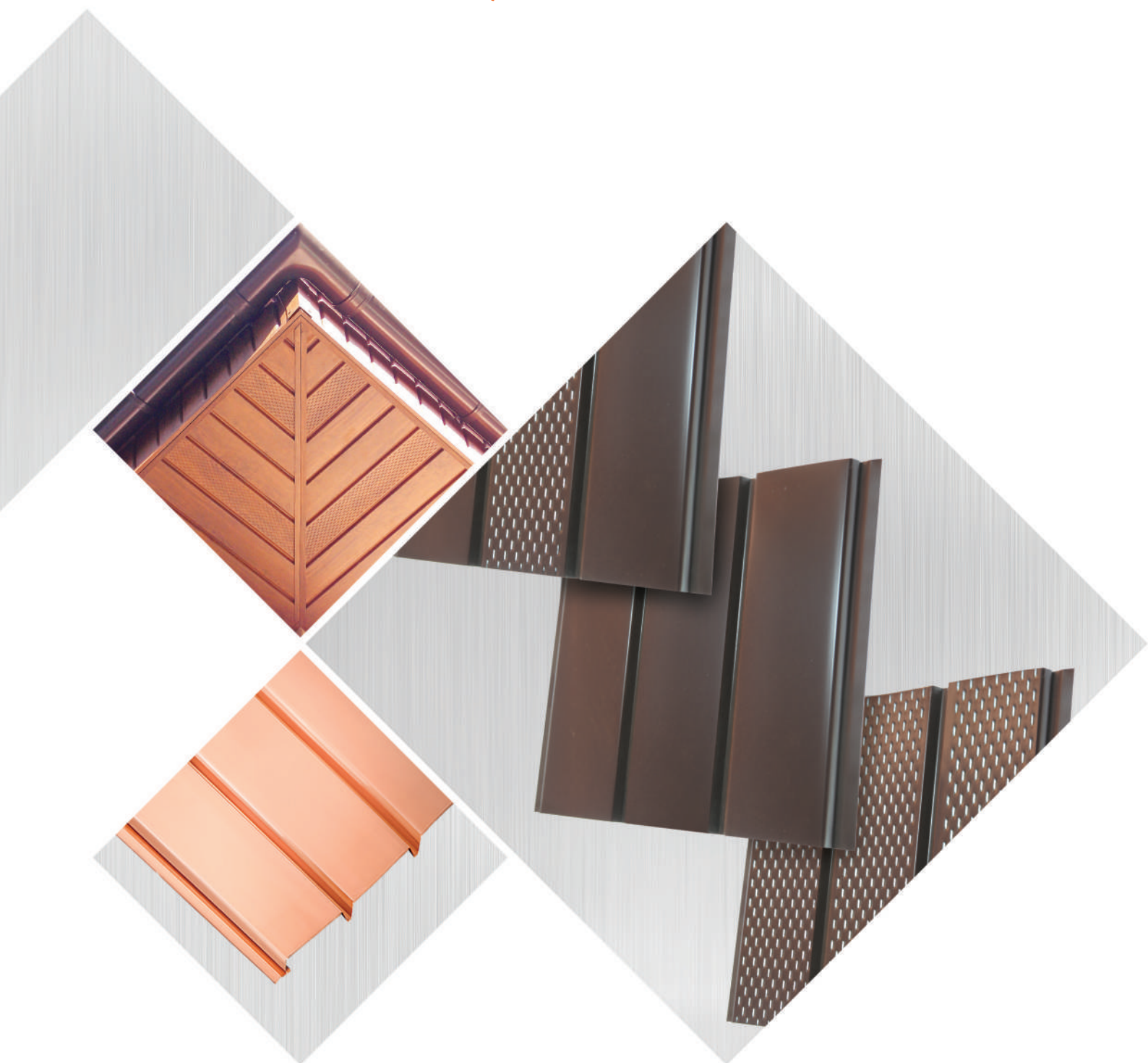


Медь (Cu) – элитный материал, позволяющий создать непревзойденные по красоте и долговечности водосточные системы. Срок службы водостоков из меди – 100 - 150 лет. Медь прекрасно сочетается с деревом, природным камнем, кирпичом.

Благородный внешний вид медных изделий обусловлен свойствам окисления меди. Внешний вид водостоков из меди со временем изменяется под воздействием внешних факторов, от блестящего золотистого до темно-бурого по истечении двух-трех лет, переходя затем в матово-черный цвет. Окончательным этапом окисления меди становится появление зеленоватой патины, которая образуется на поверхности через 10-15 лет после начала эксплуатации, и затем с годами остается неизменной.

Окисленный поверхностный слой на изделиях из меди является естественным антикоррозионным покрытием.

СИСТЕМА
МЕТАЛЛИЧЕСКИХ
СОФИТОВ
«AQUASYSTEM»



СИСТЕМА МЕТАЛЛИЧЕСКИХ СОФИТОВ «AQUASYSTEM»

Софиты торговой марки «AQUASYSTEM» предназначены для подшивки карнизного и фронтонного свесов, как для декоративной отделки, так и для обеспечения вентиляции подкровельного пространства.

Также софиты могут применяться для подшивки горизонтальных и вертикальных поверхностей (беседка, терраса, фасад здания, забор и т.д.). Основной профиль софита может быть выполнен без перфорации (сплошной софит), с перфорацией центральной полосы или с перфорацией всей поверхности.

Габаритные размеры металлических софитов: длина – 1000 мм, 2400 мм; ширина видимой части 303 мм. Возможно изготовление софитов длиной до 4000 мм.

СТАЛЬ ОЦИНКОВАННАЯ
С ПОЛИМЕРНЫМ
ПОКРЫТИЕМ PURAL



темно-коричневый (RR32)



коричневый (RAL8017)



бургундский (RR29)



маренго (RR23)



темно-оливковый (RR11)



зеленый мох (RAL6005)



мраморно-белый (RR20)

СТАЛЬ ОЦИНКОВАННАЯ
С ПОЛИМЕРНЫМ
ПОКРЫТИЕМ PURAL MATT



темно-коричневый матовый (RR32)



коричневый матовый (RAL8017)



маренго матовый (RR23)



черный изумруд матовый (RR33)

NEW

СТАЛЬ ОЦИНКОВАННАЯ С
ПОЛИМЕРНЫМ ПОКРЫТИЕМ
PRINTECH



канадский дуб (NAIVE MAROON)



старое дерево (LOG)



американский орех (NAIVE)

СТАЛЬ ОЦИНКОВАННАЯ
С ПОЛИМЕРНЫМ
ПОКРЫТИЕМ POLYESTER



темно-коричневый (RR32)



коричневый (RAL8017)



маренго (RR23)



коричневый (RAL8017)



белый (RAL9010)



Cu

АЛЮМИНИЙ
С ПОЛИМЕРНЫМ
ПОКРЫТИЕМ POLYESTER

МЕДЬ



мраморно-белый (RR20)

ПОЧЕМУ ВЫБИРАЮТ СОФИТЫ «AQUASYSTEM»



Безупречное качество продукции за счет производства на современном импортном оборудовании по самым последним технологиям.



Система софитов изготавливается из премиальных видов металла (медь, алюминий, сталь).



Высокая стойкость к коррозии благодаря использованию стали с содержанием цинка не менее 275 гр./кв.м.



Привлекательный внешний вид: софиты с полимерным покрытием Printech имитируют деревянное покрытие, подчеркивая красоту фасада и кровельного покрытия.



Ассортимент материалов и обширная цветовая гамма позволяет воплотить в жизнь любые архитектурные решения.



Профили софитов длиной 1 м.п. удобны для подшивки свесов шириной 0,5 и 1,0 м.



Возможность монтажа и эксплуатации во всех климатических зонах (от -60° до +120°С).



Исключительная устойчивость цвета и глянца за счет использования качественного полимерного покрытия.



Низкий коэффициент температурного расширения металла (относительно ПВХ) обеспечивает стабильную форму софита в течение всего срока эксплуатации.

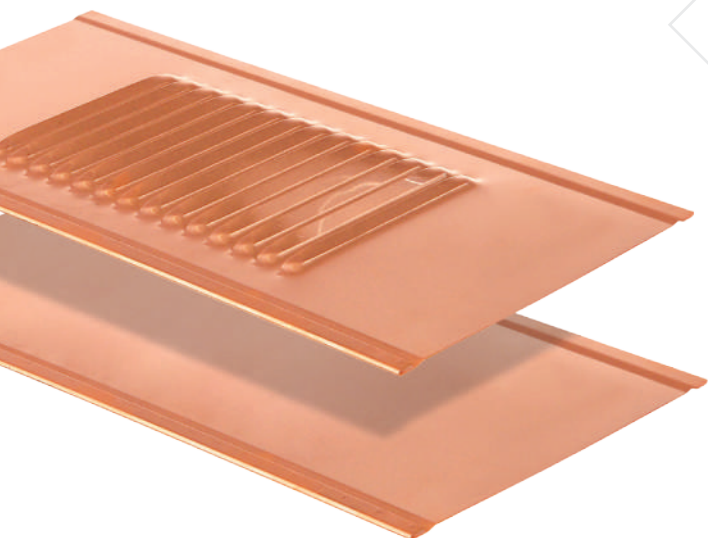


Длительный срок службы (более 50 лет)



Продуманная и качественная упаковка обеспечивает надежную защиту софитов при транспортировке и хранении.

СИСТЕМА SOFFITO «AQUASYSTEM»



Система Soffito – самый изысканный вариант подшивки карнизного и фронтового свесов.

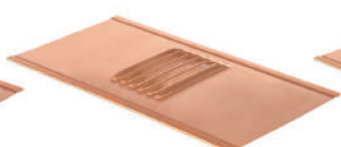
Система Soffito торговой марки «AQUASYSTEM» обеспечивает вентиляцию подкровельного пространства с целью исключения образования конденсата. Помимо прочего является декоративным элементом, т.к. скрывает нижнюю часть кровли и придает ей аккуратный и законченный вид.

Soffito из меди внешне очень привлекательны, а с течением времени они становятся еще более презентабельными в результате естественной патины, которая надежно защитит металл от любых внешних воздействий.

Материал изготовления – медь. Это долговечный материал, срок службы которого может достигать до 150 лет. Габаритные размеры Soffito: ширина видимой части 190 мм, длина – до 2-х метров.



Soffito (без перфорации)



Soffito Vent (с перфорацией)



Не подвержены коррозии.



Возможность монтажа и эксплуатации во всех климатических зонах (от -60°C до +120°C).



Очень долговечны, поскольку металл устойчив к агрессивным внешним воздействиям, а также к механическим повреждениям.



Изготавливаются под заказ в необходимом размере карнизного свеса (max L=2 m).



Являются экологически чистым природным материалом.

Монтаж системы Soffito происходит также с использованием G-панели у фасада здания и L-профиля со стороны лобовой доски. Фиксация L-профиля – в нижнюю полку или в лобовую часть с дальнейшей декорацией медным декоративным колпачком. При монтаже рекомендуется чередовать сплошные и вент панели Soffito.

Дополнительно на панелях с перфорацией с внутренней стороны можно установить сетку от насекомых.

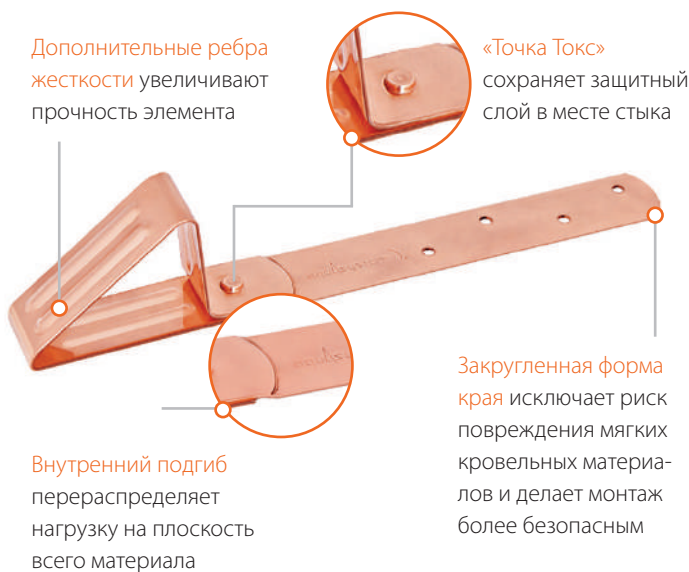
АКСЕССУАРЫ ДЛЯ КРОВЛИ «AQUASYSTEM»



КРОВЕЛЬНЫЕ СНЕГОЗАДЕРЖАТЕЛИ «AQUASYSTEM»

Предотвращают лавинообразный сход снега и льда с кровли, обеспечивают защиту поверхности кровельного покрытия путем уменьшения движения снежного покрова по кровельным скатам, предотвращая «шлифовку», что увеличивает срок службы кровли. Снегозадержатели равномерно распределяют нагрузку снежного покрова на стропильную систему по всей поверхности кровли (при условии установки снегозадержателей по всей плоскости кровли), а также снижают нагрузку снега и льда на водосточные системы. Снегозадержатели «AQUASYSTEM» изготавливаются из оцинкованной стали с содержанием цинка не менее 275 гр/кв.м и из меди.

СНЕГОЗАДЕРЖАТЕЛЬ ДЛЯ БИТУМНОЙ ЧЕРЕПИЦЫ



СНЕГОЗАДЕРЖАТЕЛЬ ДЛЯ МЕТАЛЛОЧЕРЕПИЦЫ



Основные преимущества:

- эстетичный, оригинальный внешний вид;
- возможность установки на скатах любой сложности;
- высокая прочность материала;
- превосходная устойчивость цвета;
- исключительные антикоррозионные свойства покрытия.

Рекомендации по расчету количества снегозадержателей на кровле:

При уклоне 30° - 40°: 4,5 шт. на м./п.
(два ряда в шахматном порядке)

При уклоне > 40°: 6 шт. на м./п.
(три ряда в шахматном порядке)

При уклоне > 60°: рекомендуется установка по всей поверхности кровельного ската.

СТАЛЬ ОЦИНКОВАННАЯ
С ПОЛИМЕРНЫМ
ПОКРЫТИЕМ

СТАЛЬ
ОЦИНКО-
ВАННАЯ

МЕДЬ



темно-коричневый (RR32)



коричневый (RAL8017)



бургундский (RR29)



маренго (RR23)



темно-оливковый (RR11)



зеленый мох (RAL6005)



мраморно-белый (RR20)



Zn



Cu

* Возможно изготовление в любом другом цвете по карте RAL

ВЕНТИЛЯЦИОННЫЕ РЕШЕТКИ «AQUASYSTEM»

СТАЛЬ ОЦИНКОВАННАЯ
С ПОЛИМЕРНЫМ
ПОКРЫТИЕМ



темно-коричневый
(RR32
MATT RR32)



коричневый
(RAL8017
MATT RAL8017)



маренго
(RR23
MATT RR23)



мраморно-белый
(RR20)



бургундский
(RR29)



темно-оливковый
(RR11)



зеленый мох
(RAL6005)

МЕДЬ



Cu

Вентиляционные решетки являются декоративным элементом обустройства кровельного свеса. Обеспечивают вентиляцию подкровельного пространства для предотвращения образования конденсата, исключая появление плесени, грибка и сырости. Металлические вентиляционные решетки устойчивы к температурным перепадам, механическому воздействию и неблагоприятным факторам внешней среды, таким как дождь, снег или УФ-излучение. Габаритные размеры: 20 x 30 (см).



ШПИЛИ «AQUASYSTEM»

Добавив небольшой декоративный элемент - ШПИЛЬ, вы сделаете акцент на благородный внешний вид дома, подчеркнете престижность.

Для любого хозяина собственный дом – большая гордость. Проектируя коттедж, мы уделяем внимание эстетичности строения, ведь внешний вид дома должен быть непревзойденным и выгодно отличаться от соседних строений. Шпили изготавливаются из меди и могут быть окрашены в любое цветовое решение. Уникальность данного аксессуара для кровли придаст вашему дому индивидуальность.



КОЛПАКИ «AQUASYSTEM»

КОЛПАКИ «AQUASYSTEM» НА ДЫМОХОДНЫЕ ТРУБЫ И ВЕНТИЛЯЦИОННЫЕ ШАХТЫ



При проектировании дома не следует забывать про дымоходы и вентиляционные шахты, выход которых располагается на кровле. Привычный вид дома – труба с колпаком, который воспринимается нами как украшение кровли, придающий ей законченный вид.

А ведь у колпаков на трубы и вентиляционные шахты помимо эстетичного вида, есть еще ряд серьезных практических функций:

- защита трубы от задувания и попадания внутрь атмосферных осадков;
- защита кирпичной кладки трубы от разрушения;
- укрепление верхней части трубы.

Атмосферные явления с обильными осадками не редкость в любом регионе, сильный дождь, метель способствуют попаданию влаги внутрь трубы, что нарушает движение воздуха в ней, а также негативно сказывается на состоянии самой конструкции. Под воздействием атмосферных осадков повреждается кирпичная кладка труб, так как влага разрушительно действует на цемент, а возникающая разница температур: высокая с внутренней стороны, и низкая с внешней, ускоряет разрушение насыщенного влагой кирпича в разы.

Колпаки торговой марки «AQUASYSTEM» имеют технически продуманные конструкции, учитывающие все возможные особенности устройства труб и кровель. Фартуки, входящие в комплект колпаков, обеспечивают не только надежное крепление всей конструкции колпака к трубе, но и укрепляют верхнюю часть трубы, защищая ее от разрушения. Установка колпака должна осуществляться на трубу из цельного кирпича.

Очередность монтажа: просверлить отверстие диаметром 12 мм; вставить дюбель; закрепить глухарем через шайбу.

СТАЛЬ ОЦИНКОВАННАЯ С ПОЛИМЕРНЫМ ПОКРЫТИЕМ



темно-коричневый (RR32 MATT RR32)



коричневый (RAL8017 MATT RAL8017)



маренго (RR23 MATT RR23)



бургундский (RR29)



темно-оливковый (RR11)



зеленый мох (RAL6005)



мраморно-белый (RR20)

СТАЛЬ ОЦИНКОВАННАЯ



Zn

МЕДЬ



Cu

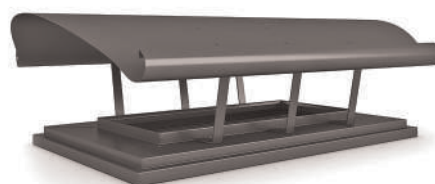
ЦИНК-ТИТАН



Zn-Ti

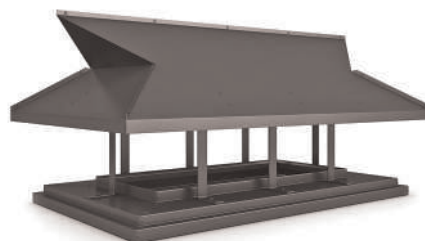
КОЛПАК «AQUASYSTEM» К1 ФИГУРНЫЙ

Предназначен для установки на дымоходную трубу или вентиляционную шахту. Уникальная аэродинамическая конструкция колпака К-1 способствует предотвращению образования конденсата под крышкой колпака.



КОЛПАК «AQUASYSTEM» К2 УНИВЕРСАЛЬНЫЙ

Предназначен для установки на вентиляционные шахты. Имеет дополнительные отверстия на торцах изделия. Не рекомендуется для использования на дымоходных трубах в связи с возможностью возникновения конденсата.



КОЛПАК «AQUASYSTEM» К3 СТАНДАРТНЫЙ

Предназначен для установки на вентиляционные шахты. Не рекомендуется для использования на дымоходных трубах в связи с возможностью возникновения конденсата.



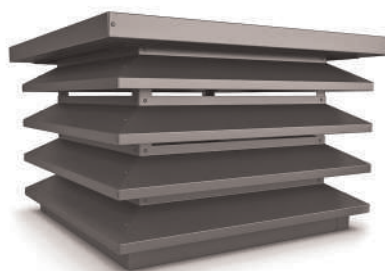
КОЛПАК «AQUASYSTEM» К4 АЭРАЦИОННЫЙ

Предназначен для установки на дымоходные трубы. Оснащен возможностью дополнительного выхода горячего воздуха из-под верхней крышки.



КОЛПАК «AQUASYSTEM» ГРАНД

Уникальное изделие, позволяющее решать сложные архитектурные задачи. Хорошо вентилируется, но при этом надежно защищает дымоходный или вентиляционный канал от косого дождя при сильном ветре.



Материал изготовления: медь, цинк-титан, сталь

КРОВЕЛЬНЫЕ АЭРАТОРЫ «AQUASYSTEM»

Аэраторы торговой марки «AQUASYSTEM» для скатных кровель обеспечивают необходимое движение воздуха под кровлей, продлевают срок службы кровельных, утеплительных, гидроизоляционных материалов.

Современное строение скатной кровли имеет достаточно сложное устройство с многочисленными слоями утеплителей и гидроизоляционных материалов. Но не следует забывать, что какими бы эксплуатационными характеристиками ни обладали высокотехнологичные материалы, используемые при устройстве кровельного пирога, подкровельное пространство нуждается в вентиляции. Количество необходимых аэраторов определяется исходя из технических характеристик кровли.



АЭРАТОР «AQUASYSTEM» ПЛАСТИКОВЫЙ «СПЕЦИАЛЬНЫЙ»



Аэратор «AQUASYSTEM» пластиковый «Специальный» предназначен для вентиляции подкровельного пространства при устройстве кровель из битумных материалов.

Один аэратор обеспечивает вентиляцию 25 кв.м кровли. Температура эксплуатации от -70°С до +110°С. Имеет площадь выпуска воздуха 132 кв.см и устанавливается из расчета 4-5 штук на 100 кв.м кровли при условии, что высота подкровельного вентилируемого пространства равна 5 см.



черный коричневый красный зеленый

АЭРАТОР «AQUASYSTEM» ПЛАСТИКОВЫЙ «СПЕЦИАЛЬНЫЙ» С МЕТАЛЛИЧЕСКОЙ ОБЛИЦОВКОЙ



изготавливается из стали с полимерным покрытием, меди и цинк-титана.

СТАЛЬ ОЦИНКОВАННАЯ С ПОЛИМЕРНЫМ ПОКРЫТИЕМ			МЕДЬ
темно-коричневый (RR32 MATT RR32)	коричневый (RAL8017 MATT RAL8017)	маренго (RR23 MATT RR23)	Cu
			ЦИНК-ТИТАН
бургундский (RR29)	темно-оливковый (RR11)	зеленый мох (RAL6005)	
			Zn-Ti
мраморно-белый (RR20)			

АЭРАТОР «AQUASYSTEM» ПЛАСТИКОВЫЙ «СТАНДАРТНЫЙ»



Аэратор «AQUASYSTEM» пластиковый «Стандартный» предназначен для вентиляции подкровельного пространства при уклоне скатов не менее 45 градусов.

Один аэратор «Стандартный» обслуживает 25 кв.м кровли. Аэраторы изготовлены из ударопрочного пластика, устойчивого к УФ излучениям.

Преимущества:

- увеличенная пропускная способность, имеет площадь выпуска 154,59 кв.см;
- привлекательный внешний вид;
- универсальность использования (возможность монтажа с покрытием черепицей);
- жесткость конструкции.



черный

ФАРТУКИ «AQUASYSTEM»

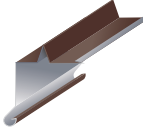
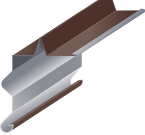
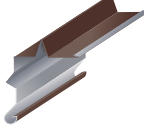
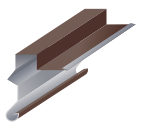
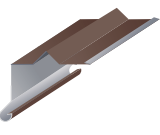
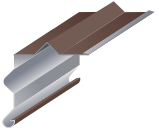
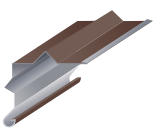
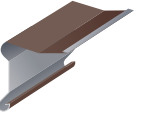
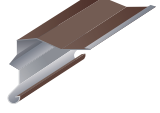
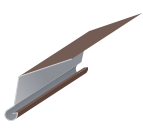
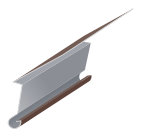
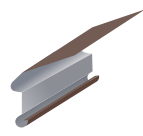
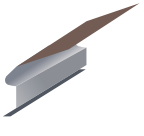
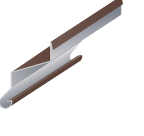
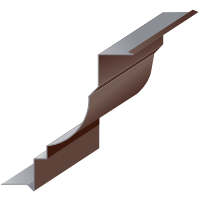
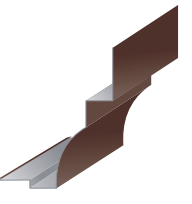
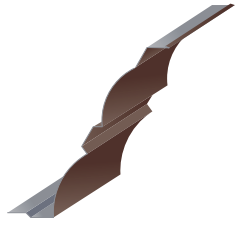
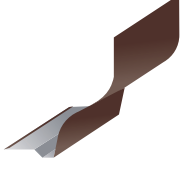
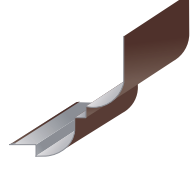
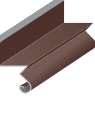
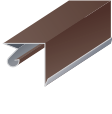
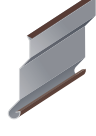
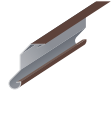



ДЕКОРАТИВНЫЕ ФАРТУКИ

Декоративные фартуки применяются на финальной стадии обустройства кровли или фасада и помимо защитной функции придают строению законченный вид, подчеркивая общий стиль дома. Модели фартуков «AQUASYSTEM» изготавливаются из алюминия, цинк-титана, меди и оцинкованной стали с полимерным покрытием в различных цветовых решениях.

ФРОНТОННЫЕ				КОНЬКОВЫЕ		
ПРИСТЕННЫЕ						
ВЕТРОВЫЕ			КАРНИЗНЫЕ			
ДОПОЛНИТЕЛЬНЫЕ						

ФИГУРНЫЕ ФАРТУКИ NEW

Фигурные фартуки – это эксклюзивная форма изделий из металла, характерным элементом которых является изящный «завиток» и плавные изгибы формы. Многообразие дизайна изделий придадут дому изысканный внешний вид, демонстрируя лучшее решение по воплощению стиля в современных материалах.

ФРОНТОННЫЕ					
	Фартук SF20	Фартук SF21	Фартук SF22	Фартук SF23	Фартук SF1
					
	Фартук SF2	Фартук SF3	Фартук SF4	Фартук SF5	
НА ИЗЛОМ					
	Фартук SF8	Фартук SF9	Фартук SF10	Фартук SF11	Фартук на оконный отлив SF19
МОЛДИНГИ					
	Фартук SF14	Фартук SF15	Фартук SF16	Фартук SF17	Фартук SF18
ПОДШИВКА			ПРИСТЕННЫЕ		
	Фартук SF12	Фартук SF13		Фартук накладной SF6	Фартук SF7
НА ПАРАПЕТ					
		Фартук тип 1 SF24	Фартук тип 2 SF24	Фартук тип 3 SF24	

ГЕОГРАФИЯ «AQUASYSTEM»

Наша дилерская сеть насчитывает более 600 компаний-дилеров. География сети охватывает всю территорию России и некоторые страны ближнего зарубежья.

Эстония

Латвия



Санкт-Петербург
/представительство/



Минск



Москва
/центральный офис/



Казань
/представитель



Киев



Кишинев



Краснодар
/представительство/



Тбилиси



Ереван



Баку

РЕГИОНАЛЬНЫЕ ПРЕДСТАВИТЕЛИ В РОССИИ



Воронеж
Самара
Новосибирск
Владивосток
Симферополь



Екатеринбург
/представительство/



Астана



Бишкек



Ташкент



Душанбе



Ашхабад



www.asyst.ru

